

# TECHNO DYE

## STANDARD

### CCI + RAPID SYSTEM

Nueva definición de la tintura en cuerda a alta temperatura (140°)

New definition in H.T. rope dyeing (140°)



TERRASSA - SPAIN



**Características principales**

Cámaras de 150 kg. de capacidad.

**Cuerdas cortas =  
Mayor número de contactos =  
Procesos más cortos =  
Tinturas más perfectas**

- Acelerador de tejido de medida única extraíble (110 mm. de diámetro).
- Torniquete interior de gran diámetro (400 mm.), totalmente redondo tipo TECHNO.
- Regulación inteligente 3 (Patente), que sincroniza constantemente la velocidad del torniquete a la velocidad real del tejido, evitando estiramientos y frotamientos.
- Bomba de circulación tipo TECHNO, regulable electrónicamente, permitiendo velocidades desde 100 hasta 600 m./min.
- Sistema de plegado transversal que asegura una perfecta distribución del tejido en la cámara.
- Relación de baño ultracorta 1:3 para sintéticos a 1:4 para fibras celulósicas.
- Sistema de control MICROLOR para el control total de todas las funciones.
- Programación de llenados y lavados por cuentalitros para un control exacto del consumo de agua.
- Sistema de lavado de máquina programable.

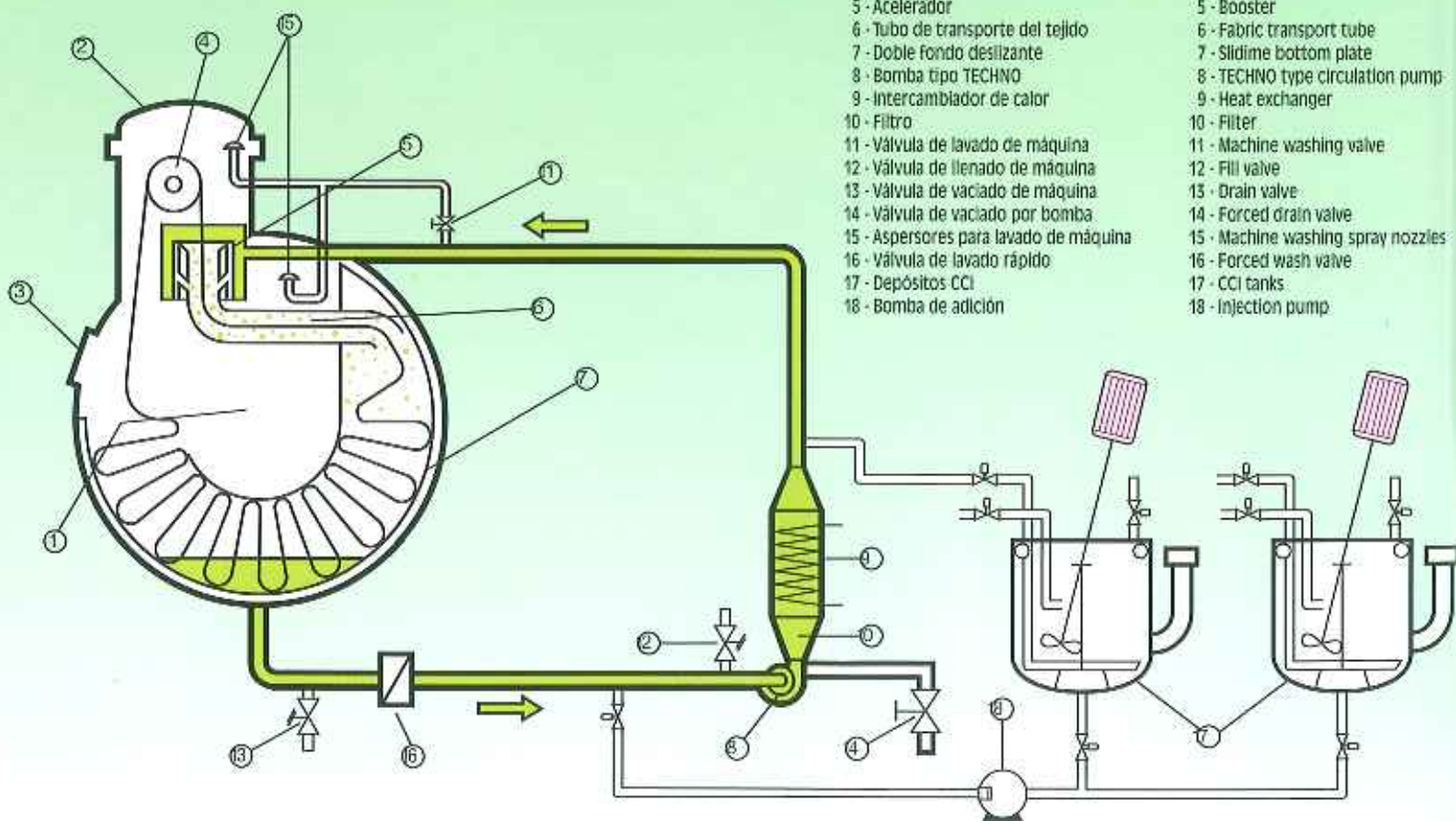
**Main features**

Storage chambers with capacities of 150 kg.

**Short ropes =  
Greater amount of contacts =  
Shorter dye processes =  
Optimal dyeing results**

- Single size fabric booster, which can be easily removed (110 mm. diameter).
- Larger diameter (400 mm.) cylinder inner transport reel, TECHNO type.
- Intelligent Regulation 3 (Patented), a system that constantly synchronizes the speed of the reel with the real fabric speed, avoiding friction.
- TECHNO type circulation pump, with electrical regulation, offers a wide range of fabric speeds from 100 up to 600 m./min.
- Fabric plating system across the width of the chamber insures perfect fabric distribution.
- Ultra low liquor ratio 1:3 for synthetics up to 1:4 for cellulosic fibers.
- MICROLOR control system for the total control of all functions.
- Filling and washing functions programmable in liters, allows an accurate control of the water used.
- A programmable machine washing system.

**TECHNODYE-CCI | Esquema / Diagram / Schema |**



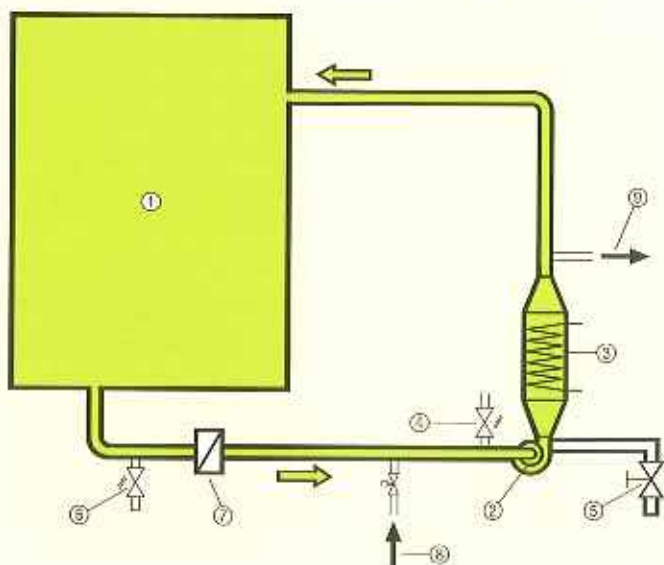
- |  |                                    |
|--|------------------------------------|
| 1 - Cuerpo del aparato                 | 1 - Machine body                   |
| 2 - Tapa superior de acceso            | 2 - Upper access door              |
| 3 - Escotilla de carga y descarga      | 3 - Loading / unloading port       |
| 4 - Torniquete de transporte interior  | 4 - Inner transport reel           |
| 5 - Acelerador                         | 5 - Booster                        |
| 6 - Tubo de transporte del tejido      | 6 - Fabric transport tube          |
| 7 - Doble fondo deslizante             | 7 - Slidime bottom plate           |
| 8 - Bomba tipo TECHNO                  | 8 - TECHNO type circulation pump   |
| 9 - Intercambiador de calor            | 9 - Heat exchanger                 |
| 10 - Filtro                            | 10 - Filter                        |
| 11 - Válvula de lavado de máquina      | 11 - Machine washing valve         |
| 12 - Válvula de llenado de máquina     | 12 - Fill valve                    |
| 13 - Válvula de vaciado de máquina     | 13 - Drain valve                   |
| 14 - Válvula de vaciado por bomba      | 14 - Forced drain valve            |
| 15 - Aspersores para lavado de máquina | 15 - Machine washing spray nozzles |
| 16 - Válvula de lavado rápido          | 16 - Forced wash valve             |
| 17 - Depósitos CCI                     | 17 - CCI tanks                     |
| 18 - Bomba de adición                  | 18 - Injection pump                |

MODELOS / TYPES STANDARD				Potencia HP / Power HP							
Modelo Type	KCS.	MTS.	Cuerda Rope	Instalada Installed	Bomba / Pump		Plegador Folder	Torn. int. Inner reel	Torn. desc. Unload reel	R:B	T °C
					Consumo máximo Maximum consumption						
					Tej. punto Knitted	Tejido telar Woven					
HT 1 - 150	150	1000	1	15	4	15	0,5	2	1	1:4	140
HT 2 - 300	300	2000	2	25	8	25	0,5	3	1,5	1:4	140
HT 4 - 600	600	4000	4	50	16	50	0,5	3 x 2	3	1:4	140
HT 6 - 900	900	6000	6	75	24	75	0,5	3 x 3	4	1:4	140
HT 8 - 1200	1200	8000	8	100	32	100	0,5 + 0,5	3 x 4	5,5	1:4	140
HT 10 - 1500	1500	10000	10	125	40	125	0,5 + 0,5	3 x 5	3 + 4	1:4	140
HT 12 - 1800	1800	12000	12	150	48	150	1 + 1	3 x 6	4 + 4	1:4	140
SERIE ACOPLADA / COUPLING MODELS											
HT - 2 "A"	150 + 150	1000 + 1000	1 + 1	15 + 15	4 + 4	15 + 15	0,5 + 0,5	2 + 2	1 + 1	1:4	140
HT - 4 "A"	300 + 300	2000 + 2000	2 + 2	25 + 25	8 + 8	25 + 25	0,5 + 0,5	3 + 3	1,5 + 1,5	1:4	140
HT - 8 "A"	600 + 600	4000 + 4000	4 + 4	50 + 50	16 + 16	50 + 50	0,5 + 0,5	3 x 4	3 + 3	1:4	140
HT - 12 "A"	900 + 900	6000 + 6000	6 + 6	75 + 75	24 + 24	75 + 75	0,5 + 0,5	3 x 6	4 + 4	1:4	140
HT - 16 "A"	1200 + 1200	8000 + 8000	8 + 8	100 + 100	32 + 32	100 + 100	0,5 + 0,5	3 x 8	5,5 + 5,5	1:4	140
HT - 20 "A"	1500 + 1500	10000 + 10000	10 + 10	125 + 125	40 + 40	125 + 125	0,5 + 0,5	3 x 10	3 + 4 x 2	1:4	140
HT - 24 "A"	1800 + 1800	12000 + 12000	12 + 12	150 + 150	48 + 48	150 + 150	1 + 1 x 2	3 x 12	4 + 4 x 2	1:4	140



TECHNODYE HT 12 - 1800 - CCI

# RAPID SYSTEM



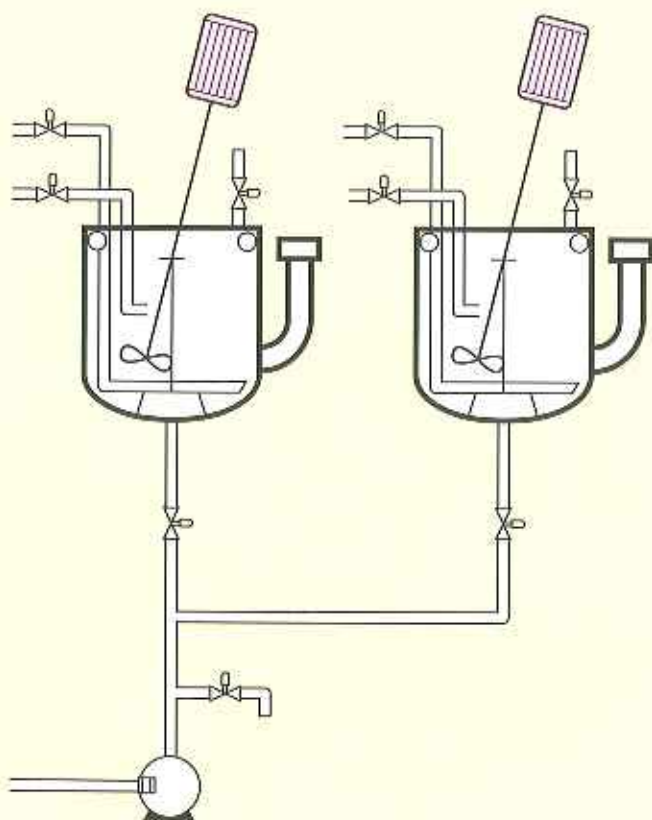
- 1 - Máquina de tintura
- 2 - Bomba
- 3 - Intercambiador
- 4 - Válvula llenado por bomba
- 5 - Válvula vaciado por bomba
- 6 - Válvula vaciado por gravedad
- 7 - Válvula lavado rápido
- 8 - Entrada desde CCI a máquina
- 9 - Salida de máquina a CCI

- 1 - Dye machine
- 2 - Pump
- 3 - Heat exchanger
- 4 - Pressurized fill
- 5 - Pressurized drain
- 6 - Gravity drain
- 7 - Rapid rinsing valve
- 8 - Inlet from CCI to machine
- 9 - Outlet from machine to CCI

El "RAPID SYSTEM" consiste en que el aparato se llena y vacía por bomba, y además tiene un programa de LAVADO RÁPIDO, por litros, de alto rendimiento, que ahorra tiempo de proceso y consumo de agua, al introducirse en la máquina sólo agua limpia, la cual se evacua automáticamente sin recircular por la bomba.

The "RAPID SYSTEM" consists of pressurized filling and draining, as well as the RAPID RINSE function, a high performance rinsing system developed to save process time and water consumption. The Rapid Rinse is effected by litres, introducing clean water into the machine and draining it dirty, with no mixture of both waters.

# CCI SYSTEM



El "CCI SYSTEM" (Cocina de Colorantes Integrada), incorpora dos depósitos con los elementos necesarios para la preparación y adición automática de colorantes y productos químicos, eliminando la necesidad de Cocinas de Colorantes.

Ambos depósitos están provistos también del sistema "MODATYC" para la adición exponencial, y además con un sistema, programado, de disolución y adición automática de la Sal o Sulfato Sódico.

The "CCI SYSTEM" (Integrated Dye Kitchen) has two tanks with the necessary elements to prepare and to add automatically the dyestuff and chemical products eliminating the necessity of dye kitchens.

Both tanks are provided with the system "MODATYC" for the exponential addition.

Additionally, the CCI system is equipped with an automatic and programmed salt and sulphate dissolving device.



### **Y adicionalmente: Tanque auxiliar de preparación TC-1**

Tanque auxiliar para la preparación de los diferentes baños de un proceso de forma paralela a las funciones principales, e introducción rápida de los mismos a la máquina de tintura.

La máquina ha de disponer de un tanque de preparación, con capacidad suficiente para poder preparar los baños de tratamiento de forma que los mismos estén ya con los productos a la temperatura de trabajo, listos para su introducción a la máquina cuando el programa lo confirme, por lo tanto sin pérdidas de "tiempos muertos", lo que nos ahorrará tiempo de proceso.

Este tanque debe disponer de un sistema de circulación y calentamiento del baño mediante un intercambiador dimensionado multitubular con sistema de admisión de las soluciones preparadas en las cocinas de colorantes automáticas y dispensadores de productos químicos líquidos y un buen lavado automático después de cada introducción a máquina.

### **And additionally: Auxiliar preparation tank TC-1**

Preparation tank for the preparation of the different baths from a process, programmed in a parallel way to the main dyeing program and rapid transfer of the prepared baths into the dyeing machine.

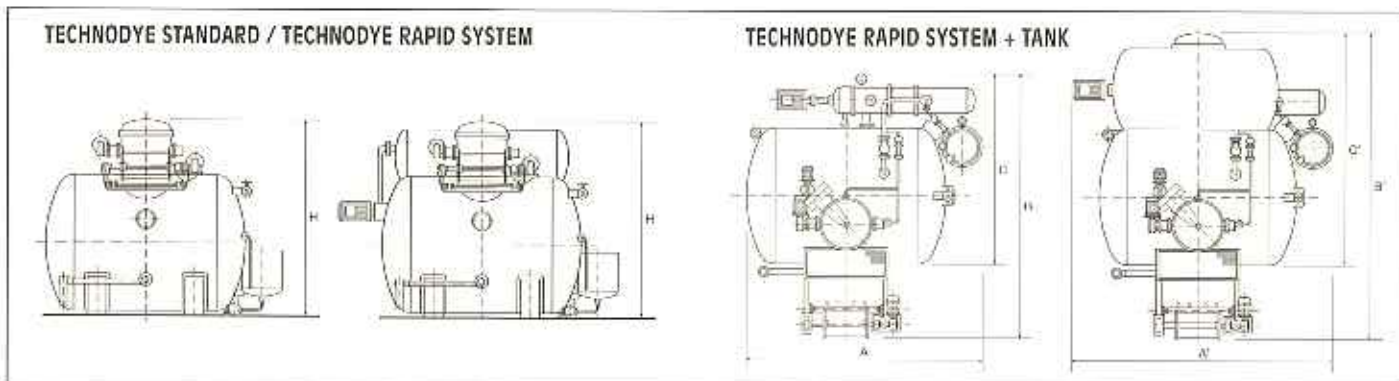
The machine has to arrange a preparation tank with enough capacity to prepare the treatment bath and transfer it to the machine with no "death times" in order to save substantial process time.

The preparation tank is fitted with mixing pump, heating system by means of a powerful heat exchanger, reception of the different dyes and chemicals from the dye kitchen or dispensing systems and automatic washing function.

MEDIDAS / MEASURES							Serie acoplada Coupling models	A	A'	B	B'	C	C'
Modelo / Type	A	A'	B	B'	C	C'							
HT 1 - 150	2575	2920	4150	4670	3200	3720	HT - 2 "A"	6150	6900	4150	4670	3200	3720
HT 2 - 300	2950	3340	4150	4670	3200	3720	HT - 4 "A"	6900	7660	4150	4670	3200	3720
HT 3 - 450	3680	4025	4150	4740	3200	3720	HT - 6 "A"	8360	9000	4150	4740	3200	3720
HT 4 - 600	4630	4975	4150	4740	3200	3790	HT - 8 "A"	10300	11050	4150	4740	3200	3790
HT 6 - 900	6330	6652	4150	4875	3200	3925	HT - 12 "A"	13660	14420	4150	4875	3200	3925
HT 8 - 1200	8030	8330	4150	5145	3200	4195	HT - 16 "A"	17060	17820	4150	5145	3200	4195
HT 10 - 1500	10320	10700	4150	5685	3200	4735	HT - 20 "A"	21640	22400	4150	5685	3200	4735
HT 12 - 1800	12610	13070	4150	6225	3200	5275	HT - 24 "A"	26220	26980	4150	6225	3200	5275

Altura para todos los modelos / Height for all models = 3040

Con tapa abierta / With open lid = 3650

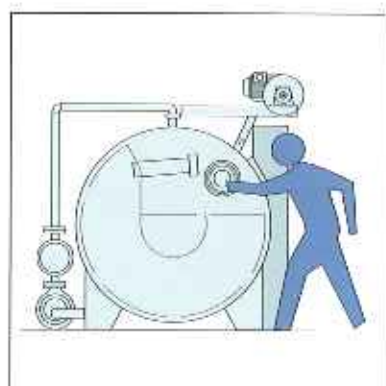


Todos los datos indicados están sujetos a modificaciones sin previo aviso por parte del constructor. / The mentioned data can be altered by the manufacturer, without previous notice.

## TECHNODYE JR

Máquina de tintura tipo Technodye para pequeñas partidas hasta 75 Kgs. muy compacta y económica.

Technodye type dyeing machine for small lots up to 75 kgs., very compact and economic.



**ARGELICH, TERMES Y CIA. S.A.**

Ctra. Rubí, nº 304  
08228 TERRASSA (Spain)

P. O. Box 76  
08220 TERRASSA

Tel: +34 937 850 500\*  
Fax: +34 937 861 760

e.mail: mail@atyc.es

Sponsored by:

