



RAPIDSTRECH

CCI + RAPID SYSTEM

Para la tintura de todo tipo
de tejidos en cuerda y en
especial los muy delicados

Rope dyeing of all kind of
fabrics, specially very
delicate ones

Pour la teinture de tous les
types de textile en boyau
et en particulier les tissus
délicats



ARGELICH, TERMES Y CIA. S.A.

Rapidstretch

Es una máquina pensada para el tratamiento de tejidos en cuerda y en especial para los de alto encojimiento sin termofijado previo o aquellos que por su estructura y tipo de fibra son muy sensibles a las fricciones, arrugas verticales, quebraduras, patas de gallo, etc.

Características principales :

- 1 - Cámara horizontal-inclinada de baja relación de baño y ducha interior a lo largo de toda la cámara que favorece la óptima relajación de los tejidos de alto encojimiento, asegurando que estén constantemente mojados, y manteniendo la máquina libre de contaminaciones de colorantes y de fibras.
- 2 - Sistema de apertura de la cuerda de forma cónica, que garantiza un cambio perfecto de los pliegues del tejido y al mismo tiempo lo acomoda correctamente en la cámara sin enredos.
- 3 - Bomba tipo "Techno" a presión variable y alto caudal que permite una regulación del flujo desde muy suave a elevada presión.
- 4 - Acelerador de diseño especial con el que poder circular hasta 600 mts/min.
- 5 - Tubo de transporte inferior siempre lleno de baño que acompaña al tejido relajado y sin tensión.
- 6 - Sistema de duchas que mantiene la máquina limpia y la temperatura del tejido uniforme.
- 7 - Sistema de Regulación Inteligente 3 que evita fricciones en los tejidos, provocados por el ajuste inadecuado del Torniquete interior con el Acelerador.
- 8 - Sistema de Lavado Rápido programado por litros, de alto rendimiento que ahorra tiempo de proceso y dinero al introducir bajo presión baño limpio al Acelerador y la Ducha, evacuando automáticamente el baño sucio sin recircular por la bomba.
- 9 - Sistema de llenado y vaciado por bomba que reduce los tiempos muertos de proceso.
- 10 - Carga y descarga frontal de fácil manipulación.
- 11 - Programación completa de todo el proceso con el PC Industrial MICROLOR 737XL de fácil manejo gracias al software desarrollado por ATYC.

Rapidstretch

Is a machine designed to treat fabrics in rope form, specially those of high shrinkage without pre-setting, or those which due to its structure, or base fibre, are very sensible to friction, rope marks, crease marks, etc.

Main features:

- 1 - Horizontal-inclined chamber meaning low liquor ratio, with sprinklers along the tube, optimising the relaxation for heavy shrinkage fabrics, and having them constantly wet, and keeping the tube free of dyes or lint contamination.
- 2 - Rope opening system with conical shape, ensures changing the position of the folds, and laying it correctly on the chamber, thus avoiding knots.
- 3 - Techno type pump, high flow and variable pressure allowing a continuous regulation of the flow from very soft to high pressure.

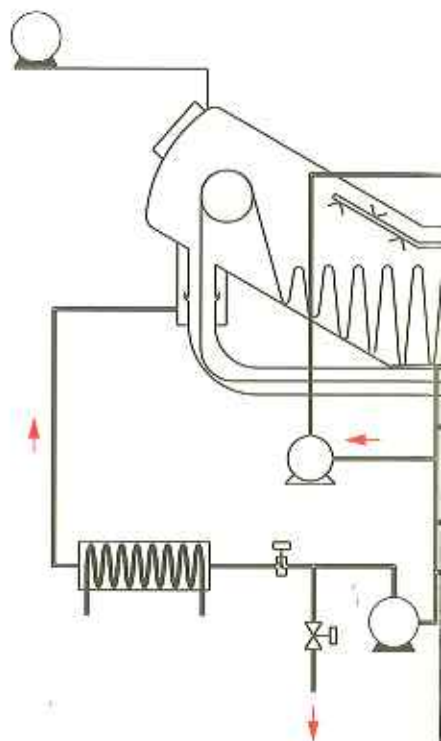
- 4 - Specially designed booster circulation speed up to 600 mts/min.
- 5 - Lower transport tube always full of liquor carrying the fabric relaxed and tension-less.
- 6 - Internal spray nozzles, which maintain the machine clean and a uniform fabric temperature.
- 7 - Intelligent Regulation System 3 avoids friction on the fabric, which could come from an incorrect adjustment of the inner reel related to the booster.
- 8 - Fast rinsing system high performance, programmed by volume, saving process time and costs. It introduces clean water under pressure to the booster and sprinklers, draining automatically the dirty liquor, which does not re-circulate through the pump.
- 9 - Filling and draining by pump reducing the process time.
- 10 - Frontal loading and unloading easy and ergonomic handling.
- 11 - Complete programming. All the process is controlled by the industrial PC MICROLOR 737 XL, easy to use thanks to the software developed by ATYC.

Rapidstretch

Cette nouvelle machine a été pensée pour le traitement des tissus en boyaux et en priorité pour les tissus à fort retrait sans thermofixation préalable et particulièrement ceux qui sont sensibles aux frictions, aux plis verticaux, aux cassures, etc.

Caractéristiques principales:

- 1 - Chambre horizontale et inclinée, rapport de bain très court et douche sur toute la longueur de la chambre qui permet une relaxation optimale des tissus à fort retraits, permettant ainsi que le tissu soit constamment mouillé et évitant la contamination par les colorants et les fibres.
- 2 - Système d'ouverture du boyau de forme conique, ce qui permet un changement des plis du tissu et aussi la bonne position pour éviter les noeuds.
- 3 - Pompe de type Techno à pression variable et de haut débit permettant une régulation des fluides très douces comme aussi à haute pression.
- 4 - Accélérateur de nouvelle génération avec le pouvoir de circuler à 600 mts/min.
- 5 - Tube de transport inférieur. Toujours en plein bain qui accompagne le tissu relaxé et sans tension.
- 6 - Système de douches qui maintiennent la machine propre et la température du tissu uniforme.
- 7 - Système de Régulation Inteligente 3 qui évite la friction sur les tissus provoquer par l'ajustement inadéquate de la tournette intérieure avec l'accélérateur.
- 8 - Système de lavage rapide programmé par litres à haut débit qui réduit le temps de procès et le coût, car on introduit sous pression le bain propre à l'accélérateur et à la douche vidant le bain sale sans circuler par la pompe.
- 9 - Système de remplissage et de vidange par pompe; ce système réduit les temps morts du procès.
- 10 - Chargement et Déchargement frontal plus facile à l'utilisation.
- 11 - Programation complète du procès avec un PC Industriel MICROLOR 737XL facile d'utilisation avec le software réalisé par ATYC.



Instalación Máquinas RAPIDSTRETCH / RAPIDSTRETCH

CCI SYSTEM

La máquina incorpora dos depósitos con los elementos necesarios para la preparación y adición automática de colorantes y productos químicos, eliminando la necesidad de Cocinas de Colorantes.

Ambos depósitos están provistos también del sistema MODATYC para la adición exponencial, y con un sistema de adición automática de la sal.

CCI SYSTEM

The machine includes two additional tanks, each one fitted with all necessary elements for the automated preparation of dyes and chemicals, thus eliminating the need for an automated dye kitchen.

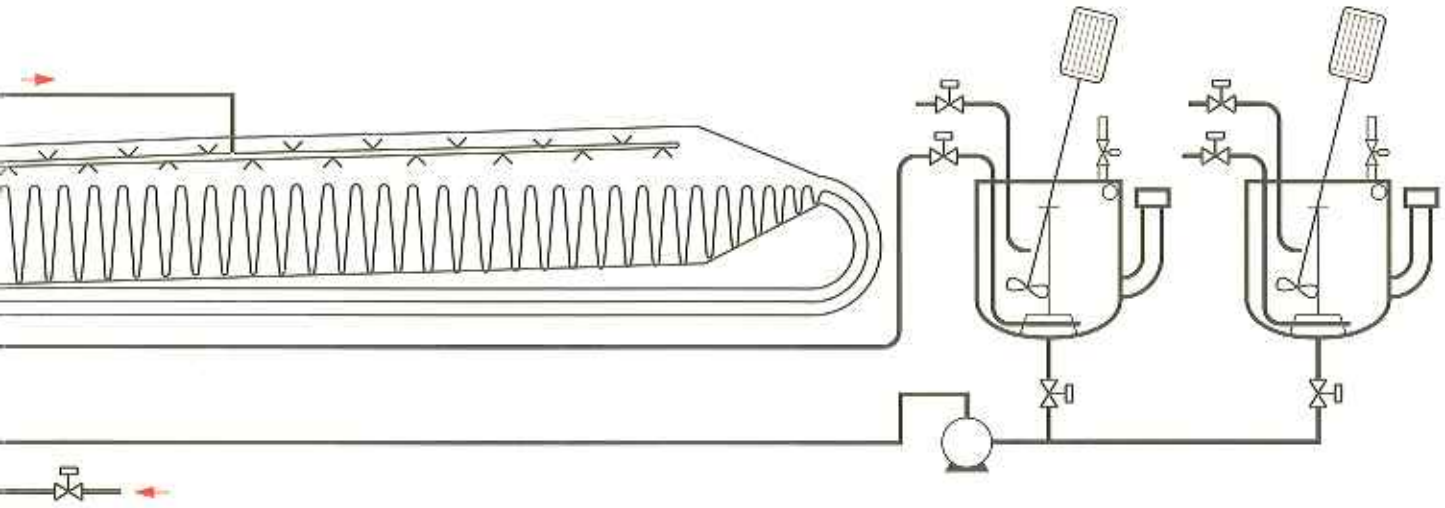
Both tanks also incorporate the MODATYC exponential dosing system and the automatic salt dissolution system.

CCI SYSTEM

La machine dispose de deux cuves avec tous les accessoires nécessaires pour la préparation l'addition automatique des colorants et produits chimiques.

Cette nouvelle configuration permet de travailler sans cuisine de colorant.

Les deux cuves sont aussi équipées avec le système MODATYC pour l'addition exponentielle et d'un système de rajout automatique de sel.



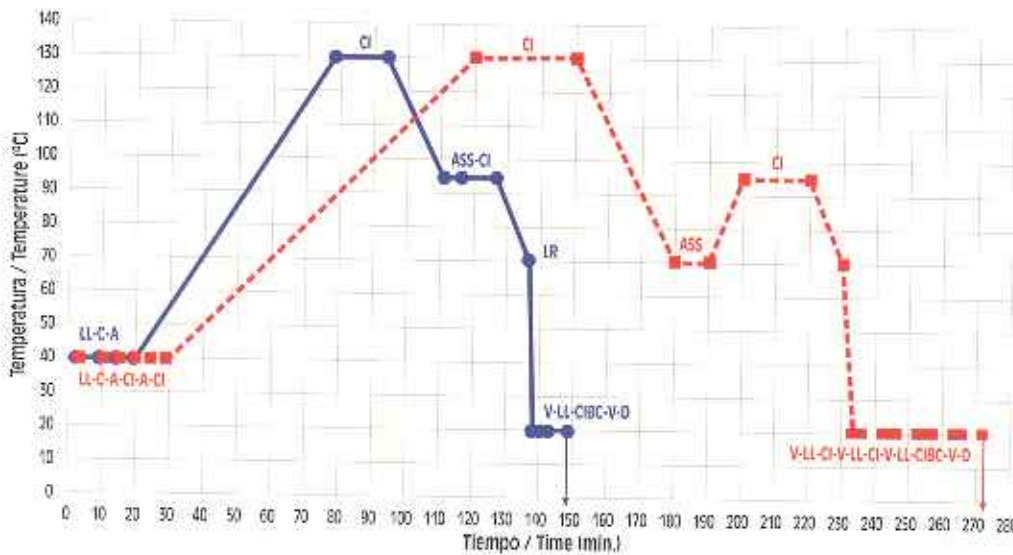
Esquema RAPIDSTRETCH RAPID SYSTEM con tanque de preparación
RAPIDSTRETCH RAPID SYSTEM with preparation tank diagram



CH machines installation

RAPIDSTRETCH

Gráfica comparativa del proceso de tintura con la máquina del cliente versus la máquina de Atyc
 Comparative graph of the dyeing process with the customer's machine vs Atyc machine
 Tintura de políester-celulosa (Dispersos/Directos) / Dyeing of polyester-celulosic (Dispers-Direct)



	ATYC
	CLIENTE
LL= Llenado / Filling	
C= Cargar / Load	
A= Adición / Add	
Cl= Circular / Run	
V= Vaciar / Drain	
ASS= Añadir sulfato sódico / Add sodic sulphate	
CIBC= Circular y buscar costura / Run and search seam	
LR= Lavado rápido / Rapid rinsing	
D= Descargar / Unload	

CUADRO COMPARATIVO / COMPARATIVE CHART

	JET HORIZONTAL CONVENCIONAL	HORIZONTAL CONVENCIONAL	JET	RAPIDSTRETCH	ATYC
Capacidad de carga, Kgs. / Loading capacity, kgs.		150		150	
Litros de baño / Bath litres		1500		900	
Relación de baño / Liquor ratio		1:10		1:6	
Consumo de vapor de 40 °C, a 130 °C, Kgs. de vapor totales / Steam consumption from 40 °C to 130 °C. Total steam kgs.		297		178	
Vapor necesario para mantener a 130 °C, Kgs. de vapor/hora / Necessary steam to keep at 130 °C, steam kgs/hour.		182		108	
Consumo de vapor de 70 °C a 95 °C, Kgs. de vapor totales / Steam consumption from 70 °C to 95 °C. Total steam kgs.		83		-	
Vapor necesario para mantener a 95 °C, Kgs. de vapor/hora / Necessary steam to keep at 95 °C, steam kgs/hour.		124		75	
Consumo eléctrico / Electrical consumption		18,5		3,74	
CONCEPTOS / CONCEPTS	Cantidad / Quantity	€	Cantidad / Quantity	€	
Agua permutada, m ³ / Treated water, m ³ .	6	1,20	3	0,6	
Agua depurada, m ³ / Effluent water, m ³ .	6	2,40	3	1,2	
Vapor, Kgs. de vapor / Steam, kgs.	499	7,485	218	3,27	
Electricidad, Kw. / Electricity, kw.	83,87	5,032	2,48	0,149	
Ácido Acético 80 %, Lts. / Acetic acid 80 %, Lts.	1,5	0,78	0,9	0,468	
Dispersantes, Kgs. / Dispersing, kgs.	1,5	1,80	0,9	0,864	
Antiespumante, Kgs. / Antifoam, kgs.	0,3	0,72	0,18	0,432	
Sulfato sódico anhidro, Kgs. / Sodic sulphate anhidric, kgs.	22,5	2,7	13,5	1,755	
Colorante disperso, Kgs. / Dispers dyestuff, kgs.	0,9	8,1	0,855	7,695	
Colorante Directo, Kgs. / Direct dyestuff, kgs.	1,05	12,6	0,945	11,34	
TOTAL		42,817		27,773	
PRECIO POR KILO / COST PER KG.		0,285		0,185	
AHORRO POR KG. PROCESADO / SAVING PER KG. PROCESSED			35%		

CONCLUSIONES / CONCLUSIONS

Reducción del número de cámaras de tintura / Reduction of the number of chamber per dyeing	30,77 %
Ahorro en energía eléctrica / Saving in electrical energy	79,78 %
Ahorro en agua (Permutada y Depurada) / Saving in water (treated and effluent)	50,00 %
Ahorro de vapor / Saving in steam	56,31 %
Ahorro de colorantes directos por mayor rendimiento / Saving in direct dyestuff due to high rendement	10,00 %
Ahorro de colorantes dispersos por mayor rendimiento / Saving in dispers dyestuff due to high rendement	5,00 %
Ahorro de prod. químicos y aux. por relación de baño / Saving in chem. and aux. products by means of liquor ratio	40,00 %
Ahorro por Kg. procesado / Saving per kg. processed	35,00 %

AMORTIZACIÓN EN 2 AÑOS / AMORTISATION IN 2 YEARS



MODELOS / TYPES

Modelo Type	Tubos Tubes	KGS.	MTS.	Cuerdas Ropes	Potencia CV / Power HP			R:B	T °C
					Bomba Pump	Torniquete / Reel			
						Interior Inner	Descarga Unload		
RS - 1	1	150	1000	1	15	2	1	1:6	140
RS - 2	2	300	2000	2	30	4	1,5	1:6	140
RS - 3	3	450	3000	3	40	2 + 4	3	1:6	140
RS - 4	4	600	4000	4	50	2 + 4	3	1:6	140

SERIE ACOPLADA / COUPLING MODELS

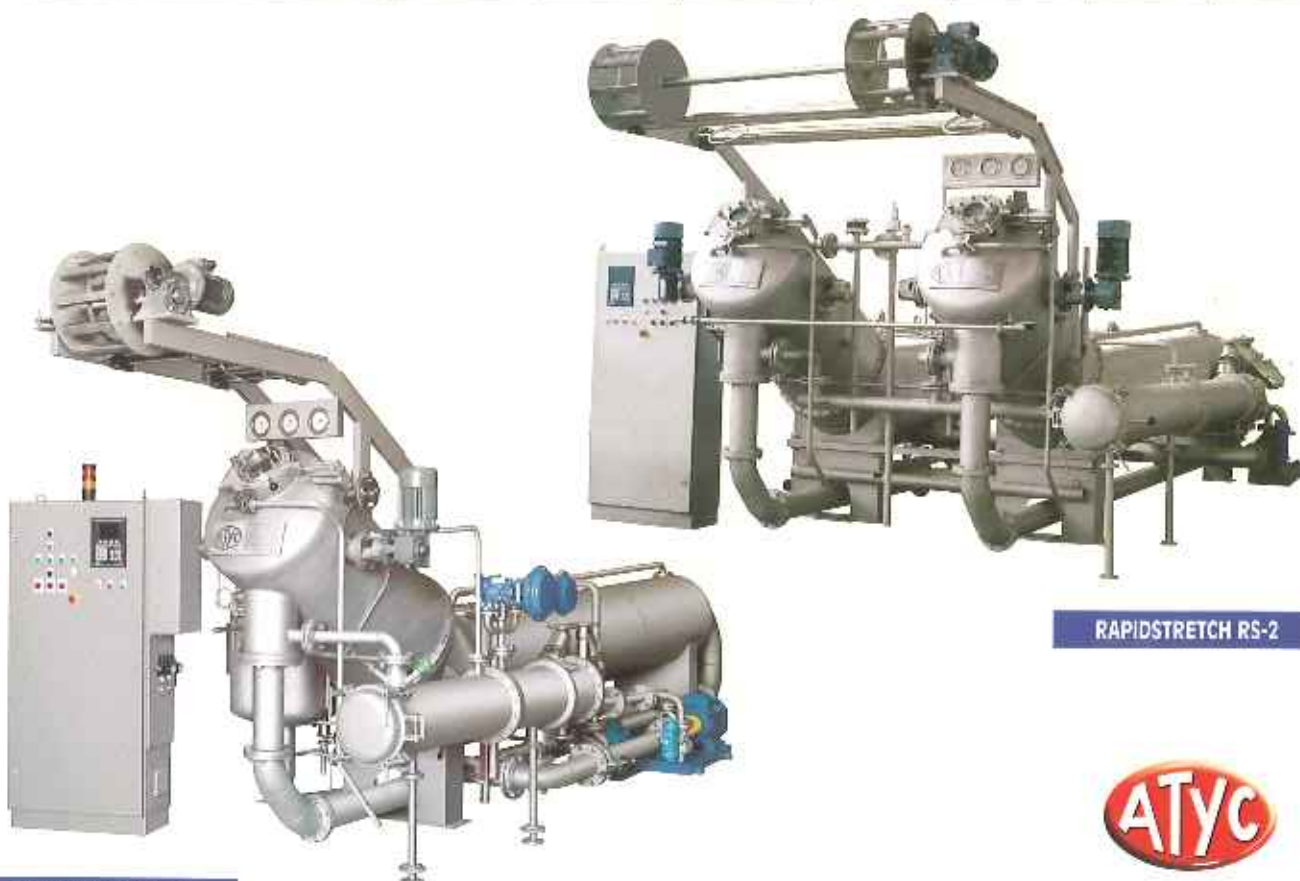
RS - 2 "A"	2	300	2000	2	15 + 15	2 + 2	1 + 1	1:6	140
RS - 4 "A"	4	600	4000	4	30 + 30	4 + 4	1,5 + 1,5	1:6	140
RS - 6 "A"	6	900	5000	6	40 + 40	2x2 + 2x4	3 + 3	1:6	140
RS - 8 "A"	8	1200	8000	8	50 + 50	2x4 + 2x4	3 + 3	1:6	140

MODELOS / TYPES "L"

Modelo Type	Tubos Tubes	KGS.	MTS.	Cuerdas Ropes	Potencia CV / Power HP			R:B	T °C
					Bomba Pump	Torniquete / Reel			
						Interior Inner	Descarga Unload		
RS - 1 L	1	225	1500	1	15	2	1	1:6	140
RS - 2 L	2	450	3000	2	30	4	1,5	1:6	140
RS - 3 L	3	675	4500	3	40	2 + 4	3	1:6	140
RS - 4 L	4	900	6000	4	50	2 + 4	3	1:6	140

SERIE ACOPLADA / COUPLING MODELS "L"

RS - 2 L "A"	2	450	3000	2	15 + 15	2 + 2	1 + 1	1:6	140
RS - 4 L "A"	4	900	6000	4	30 + 30	4 + 4	1,5 + 1,5	1:6	140
RS - 6 L "A"	6	1350	9000	6	40 + 40	2x2 + 2x4	3 + 3	1:6	140
RS - 8 L "A"	8	1800	12000	8	50 + 50	2x4 + 2x4	3 + 3	1:6	140



RAPIDSTRETCH RS-1

RAPIDSTRETCH RS-2



MEDIDAS / MEASURES (mm)			
Modelo / Type	A	B	H
RS - 1	7800	2100	2600
RS - 2	7800	3500	2600
RS - 3	7800	4800	2600
RS - 4	7800	6200	2600

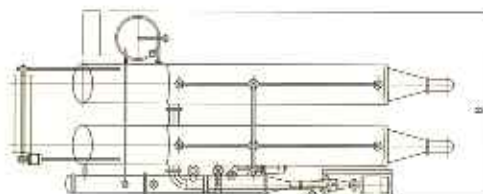
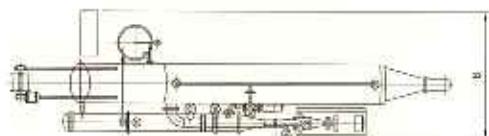
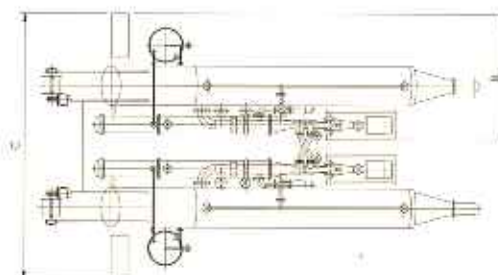
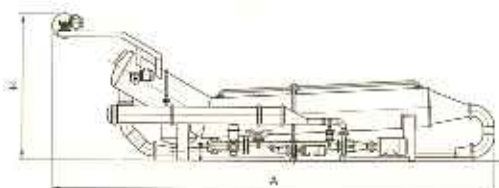
SERIE ACOPLADA / COUPLING MODELS			
Modelo / Type	A	C	H
RS - 2 "A"	7800	5000	2600
RS - 4 "A"	7800	7800	2600
RS - 6 "A"	7800	10400	2600
RS - 8 "A"	7800	13200	2600

MEDIDAS / MEASURES (mm) "L"			
Modelo / Type	A	B	H
RS - 1 L	9800	2100	2600
RS - 2 L	9800	3500	2600
RS - 3 L	9800	4800	2600
RS - 4 L	9800	6200	2600

SERIE ACOPLADA / COUPLING MODELS "L"			
Modelo / Type	A	C	H
RS - 2 L "A"	9800	5000	2600
RS - 4 L "A"	9800	7800	2600
RS - 6 L "A"	9800	10400	2600
RS - 8 L "A"	9800	13200	2600

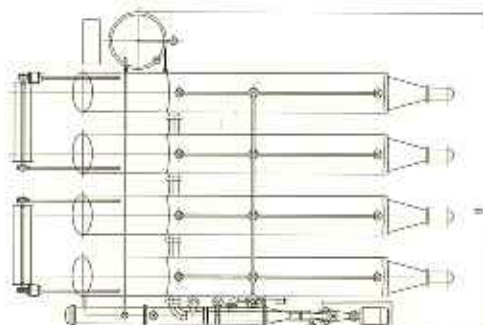
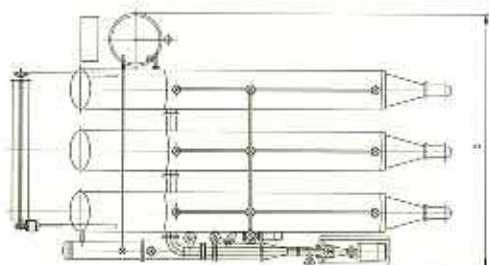
Medidas sin compromiso / Measures subject to alterations

MODELOS / TYPES



RAPIDSTRETCH-1

RAPIDSTRETCH-2



RAPIDSTRETCH-3

RAPIDSTRETCH-4



ARGELICH, TERMES Y CIA. S.A.

Ctra. Rubí, nº 304
08228 TERRASSA (Spain)

P. O. Box 76
08220 TERRASSA

Tel: +34 937 850 500*
Fax: +34 937 861 760

e.mail: mail@atyc.es

Sponsored by:



COPCA
Consorci de Promoció Comercial
de Catalunya